

4Flex

4-prong pot support for the WindMaster
OD - 1RX4 Patent Pending

NUR ZUR VERWENDUNG IM FREIEN

⚠ ACHTUNG

NUR IN GUT GELÜFTETEN BEREICHEN VERWENDEN.



KOHLENMONOXIDGEFAHR

Dieser Kocher kann geruchloses Kohlenmonoxid erzeugen.

Verwenden Sie diesen Kocher niemals im Wohnwagen, Zelt, Vorzelt, Auto, in Gebäuden oder anderen geschlossenen Bereichen.

FÜR IHRE SICHERHEIT

Wenn Sie Gasgeruch wahrnehmen,

1. Schalten Sie den Kocher nicht ein.
2. Löschen Sie jegliche Flamme.
3. Trennen Sie den Kocher vom Brennstoff-Behälter.

FÜR IHRE SICHERHEIT

Lagern oder verwenden Sie kein Benzin oder andere Flüssigkeiten mit entflammaren Dämpfen in der Nähe von Kochern.

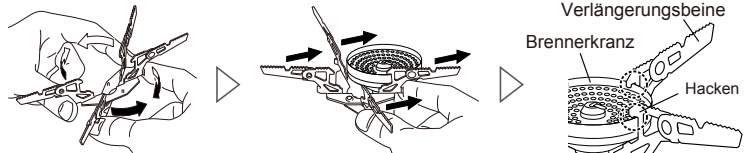
Gebrauchsanleitung

Sie sollten diese Gebrauchsanleitung unbedingt durchlesen, bevor Sie den Kocher verwenden. Bewahren Sie diese Gebrauchsanleitung für Referenzzwecke auf und lesen Sie regelmäßig darin nach, um sich die Warnhinweise und die erforderlichen Verfahren wieder vor Augen zu führen. Sollten Sie die Warnhinweise, die in dieser Gebrauchsanleitung beschrieben sind, nicht beachten, kann dies zu Feuer, Schäden, Verletzungen oder Tod führen.

Installation des 4Flex Topfträgers

1. Halten Sie den 4Flex mit beiden Händen sicher fest und öffnen Sie ihn.
2. Schieben Sie den offenen Teil des Topfträgers über den Brennerkopf. Der Topfträger wird sich, sobald losgelassen, automatisch schließen.
3. Vergewissern Sie sich, dass die 4 Hacken den Brennerkranz fest umfassen und die Klauen des Topfträgers untereinander einen Winkel von 90 Grad bilden.

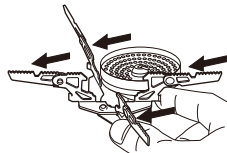
Hinweis: Nutzen Sie 4Flex mit Verlängerungsbeinen immer in vollständig geöffneter Lage. Setzen Sie keinen Topf auf den Topfträger, wenn Verlängerungsbeine gefaltet sind.



Entfernung des 4Flex Topfträgers

Hinweis: Vergewissern Sie sich, dass der Kocher vollständig abgekühlt ist, bevor Sie versuchen, 4Flex vom Kocher abzunehmen.

Halten Sie den Topfträger unten fest und nehmen Sie dann den Topfträger vom Brennerkopf ab.



Wenn Sie Schwierigkeiten beim Abnehmen des Topfträgers haben, legen Sie das 4Flex fest zusammen und drehen Sie es vorsichtig.



Shinjuji Burner CO.,LTD.

1-1-3 Miyukihama, Mito-cho, Toyokawa-city,
Aichi-pref, 441-0314 Japan
Phone:+81 533 75 5000 FAX:+81 533 75 5033

SOTO USA, INC
Oregon USA

info@sotooutdoors.com
Phone: 503-314-5119

www.sotooutdoors.com