

4Flex

4-prong pot support for the WindMaster
OD - 1RX4 Patent Pending

UTENDØRS BRUK BARE

⚠ ADVARSEL

BRUK BARE I GODT VENTILERTE OMRÅDER.



FARE FOR KARBONMONOKSID

DETTE APPARATET KAN PRODUSERE
KARBONMONOKSID SOM HAR INGEN LUKT.
BRUKER DEN I ET LUKKET OMRÅDE (FOR
EKSEMPEL, CAMPINGVOGN, TELT, BIL,
MOBILE HOME) KAN FØRE TIL DØD.

FOR DIN EGEN SIKKERHET

Hvis du kjenner lukten av gass,

1. Ikke gjør forsøk på å tenne brenneren.
2. Slukk eventuell åpen flamme.
3. Koble fra gassbeholderen.

FOR DIN EGEN SIKKERHET

Ikke oppbevar eller bruk bensin eller
andre brennbare, lettantennelige, flyktige
(dvs. lett fordampende) væsker i
nærheten av denne eller andre brennere.

BRUKERVEILEDNING

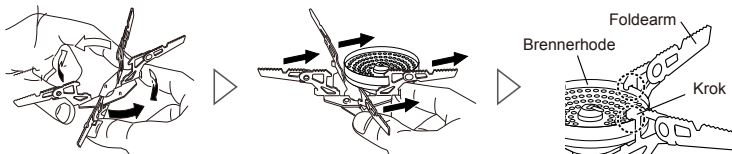
Les denne brukerveiledningen før du tar brenneren i bruk. Oppbevar brukerveiledningen for senere referanse, og ta en titt med jevne mellomrom for å friske opp i hukommelsen om prosedyrer og advarsler.

Advarsler beskrevet i denne brukerveiledningen og som ikke etterkommes, kan føre til brann, materielle skader, personskader eller død.

Installering av 4Flex kjelestøtte

1. Hold 4Flex trygt med begge hender og åpne det.
2. Skyv den åpne delen av kjelestøtten oppå brennerhodet. Kjelestøtten festes automatisk når den slippes.
3. Kontroller at de 4 krokene er godt festet til brennerhodet, og at hver av armene er i 90-graders vinkel fra hverandre.

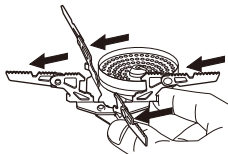
Forsiktighetsregler: Bruk alltid 4Flex med foldearmene i fullstendig åpen posisjon. Plasser aldri en kjele på kjelestøtten hvis armene er i sammenfoldet posisjon.



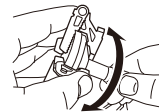
Fjerning av 4Flex kjelestøtte

Forsiktighetsregler: Pass på at kokeapparatet er fullstendig nedkjølt før du prøver å fjerne 4Flex fra apparatet.

Hold i den nedre delen av kjelestøtten, fjern så kjelestøtten fra brennerhodet.



Hvis det oppstår problemer med å fjerne kjelestøtten, fold 4Flex godt sammen, og skru den forsiktig av.



Shinjuji Burner CO.,LTD.

1-1-3 Miyukihama, Mito-cho, Toyokawa-city,
Aichi-pref, 441-0314 Japan
Phone:+81 533 75 5000 FAX:+81 533 75 5033

SOTO USA, INC
Oregon USA

info@sotooutdoors.com
Phone: 503-314-5119

www.sotooutdoors.com